

自便だから可能にした 業界初の!!



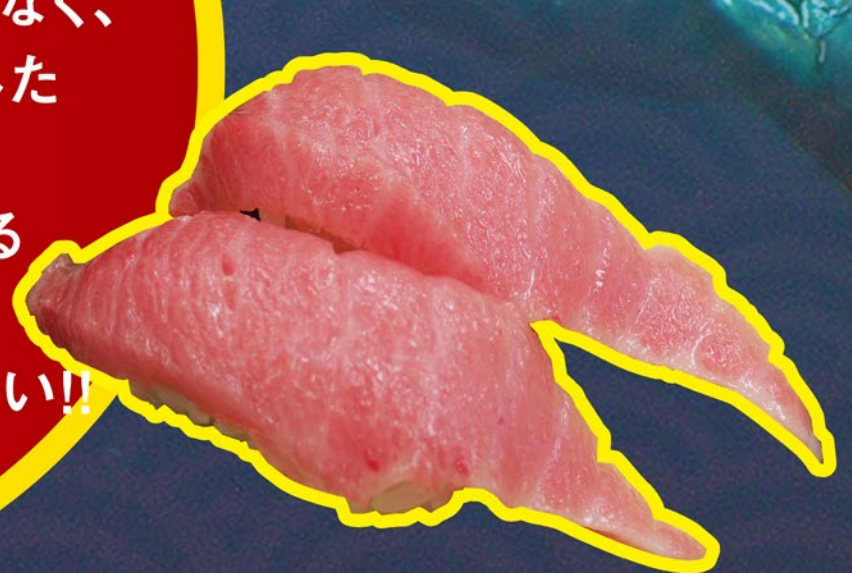
# 朝獲れ鮪 解体ショー

夕方  
6時より解体!!

<お品書き一例>

- 赤身(2貫) .....税込345円
- 中トロ(2貫) .....税込518円
- 大トロ(2貫) .....税込648円
- 3種盛(3貫) .....税込726円
- ほほ肉(2貫).....税込648円
- 頭肉(2貫).....税込648円
- かまとろ(2貫).....税込648円
- 生レバー風 .....税込324円

**朝獲れ鮪とは**  
朝イチに水揚げされた熊野産本鮪を解体するため鮮度は抜群! 味はあっさりとしていて臭みもなく、身は弾力がありしっかりとした食感です。 噛めば噛むほど旨味がでるこの日限りの鮮度鮪! ぜひこの機会にご賞味ください!



大好評!! 全員参加OK!

中トロGETだぜ!

じゃんけん大会

解体後に開始!  
3回勝負!

勝ち抜けて...

中トロ1皿  
プレゼント!

店舗によって、日にちが違います。  
カレンダーで最寄りの店舗をご確認ください!

天候により、水揚げできない場合は、延期となります。  
ご了承ください。\*延期の場合は、ホームページにてお知らせいたします。  
<http://www.otw.co.jp/nagare-zushi/>

鮪解体カレンダー

**7** **みなみ鮪解体**  
夕方6時より  
西宮北インター店  
伏見店

SUN	MON	TUE	WED	THU	FRI	SAT
	1	2	3	4	5	6
7	8	9	10	11	12	13
14	15	16	17	18	19	20
21	22	23	24	25	26	27
28	29	30	31			

朝獲れ鮪解体ショー  
**7/11** 夕方6時より解体!  
木曜日 **池田総本店**  
☎072-761-5581  
〒563-0023  
池田市井口堂1-13-12

**8** **本鮪解体**  
夕方6時より  
西宮北インター店  
池田総本店

SUN	MON	TUE	WED	THU	FRI	SAT
				1	2	3
4	5	6	7	8	9	10
11	12	13	14	15	16	17
18	19	20	21	22	23	24
25	26	27	28	29	30	31

朝獲れ鮪解体ショー  
**8/8** 夕方6時より解体!  
木曜日 **伏見店**  
☎075-604-3025  
〒612-8246  
京都市伏見区横大路芝生34

**9** **本鮪解体**  
夕方6時より  
池田総本店  
伏見店

SUN	MON	TUE	WED	THU	FRI	SAT
1	2	3	4	5	6	7
8	9	10	11	12	13	14
15	16	17	18	19	20	21
22	23	24	25	26	27	28
29	30					

朝獲れ鮪解体ショー  
**9/12** 夕方6時より解体!  
木曜日 **西宮北インター店**  
☎078-903-2877  
〒651-1412  
西宮市山口町下山口2-2-35

**10** **本鮪解体**  
夕方6時より  
西宮北インター店  
伏見店

SUN	MON	TUE	WED	THU	FRI	SAT
		1	2	3	4	5
6	7	8	9	10	11	12
13	14	15	16	17	18	19
20	21	22	23	24	25	26
27	28	29	30	31		

朝獲れ鮪解体ショー  
**10/10** 夕方6時より解体!  
木曜日 **池田総本店**  
☎072-761-5581  
〒563-0023  
池田市井口堂1-13-12