



自便だから可能にした **業界初の!!**



朝獲れ鮭

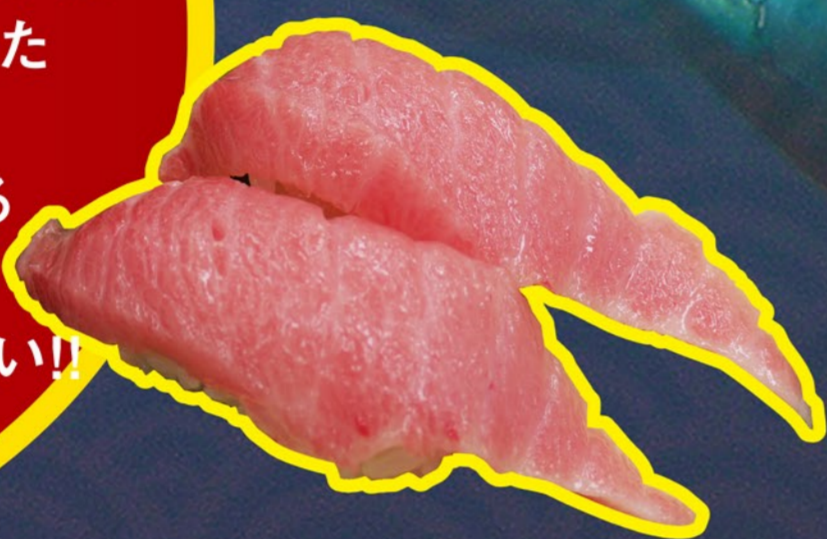
解体ショー

夕方 **6時より解体!!**

＜お品書き一例＞

- 赤身(2貫)税込**280円**
- 中トロ(2貫)税込**388円**
- 大トロ(2貫)税込**648円**
- 3種盛(3貫)税込**648円**
- ほほ肉(2貫).....税込**388円**
- 頭肉(2貫).....税込**388円**
- かまとろ(2貫).....税込**648円**
- 生レバー風税込**324円**

朝獲れ鮭とは
 朝イチに水揚げされた熊野産本鮭を解体するため鮮度は抜群! 味はあっさりとしていて臭みもなく、身は弾力がありしっかりとした食感です。噛めば噛むほど旨味がでるこの日限りの鮮度鮭! ぜひこの機会にご賞味ください!



大好評!! 全員参加OK!



中トロGETだぜ!

じゃんけん大会

解体後に開始!
3回勝負!

勝ち抜けで...
中トロ1皿プレゼント!

店舗によって、日にちが違います。カレンダーで最寄りの店舗をご確認ください!

天候により、水揚げできない場合は、延期となります。ご了承ください。※延期の場合は、ホームページにてお知らせいたします。
<http://www.toretoreya.com>

鮭解体カレンダー

4 本館解体 夕方6時より 三国・西宮大島店

SUN	MON	TUE	WED	THU	FRI	SAT
	1	2	3	4	5	6
7	8	9	10	11	12	13
14	15	16	17	18	19	20
21	22	23	24	25	26	27
28	29	30				

朝獲れ鮭解体ショー
4/11 夕方6時より解体!
多田店
 ☎072-793-6600
 〒666-0131 川西市矢間3-22-4

5 本館解体 夕方6時より 多田・三国店

SUN	MON	TUE	WED	THU	FRI	SAT
			1	2	3	4
5	6	7	8	9	10	11
12	13	14	15	16	17	18
19	20	21	22	23	24	25
26	27	28	29	30	31	

朝獲れ鮭解体ショー
5/16 夕方6時より解体!
西宮大島店
 ☎0798-66-0580
 〒663-8017 西宮市大島町5-9

6 本館解体 夕方6時より 多田・西宮大島店

SUN	MON	TUE	WED	THU	FRI	SAT
						1
2	3	4	5	6	7	8
9	10	11	12	13	14	15
16	17	18	19	20	21	22
23/30	24	25	26	27	28	29

朝獲れ鮭解体ショー
6/13 夕方6時より解体!
三国店
 ☎06-6350-1136
 〒532-0033 大阪市淀川区新高4-1-38

7 本館解体 夕方6時より 三国・西宮大島店

SUN	MON	TUE	WED	THU	FRI	SAT
	1	2	3	4	5	6
7	8	9	10	11	12	13
14	15	16	17	18	19	20
21	22	23	24	25	26	27
28	29	30	31			

朝獲れ鮭解体ショー
7/11 夕方6時より解体!
多田店
 ☎072-793-6600
 〒666-0131 川西市矢間3-22-4